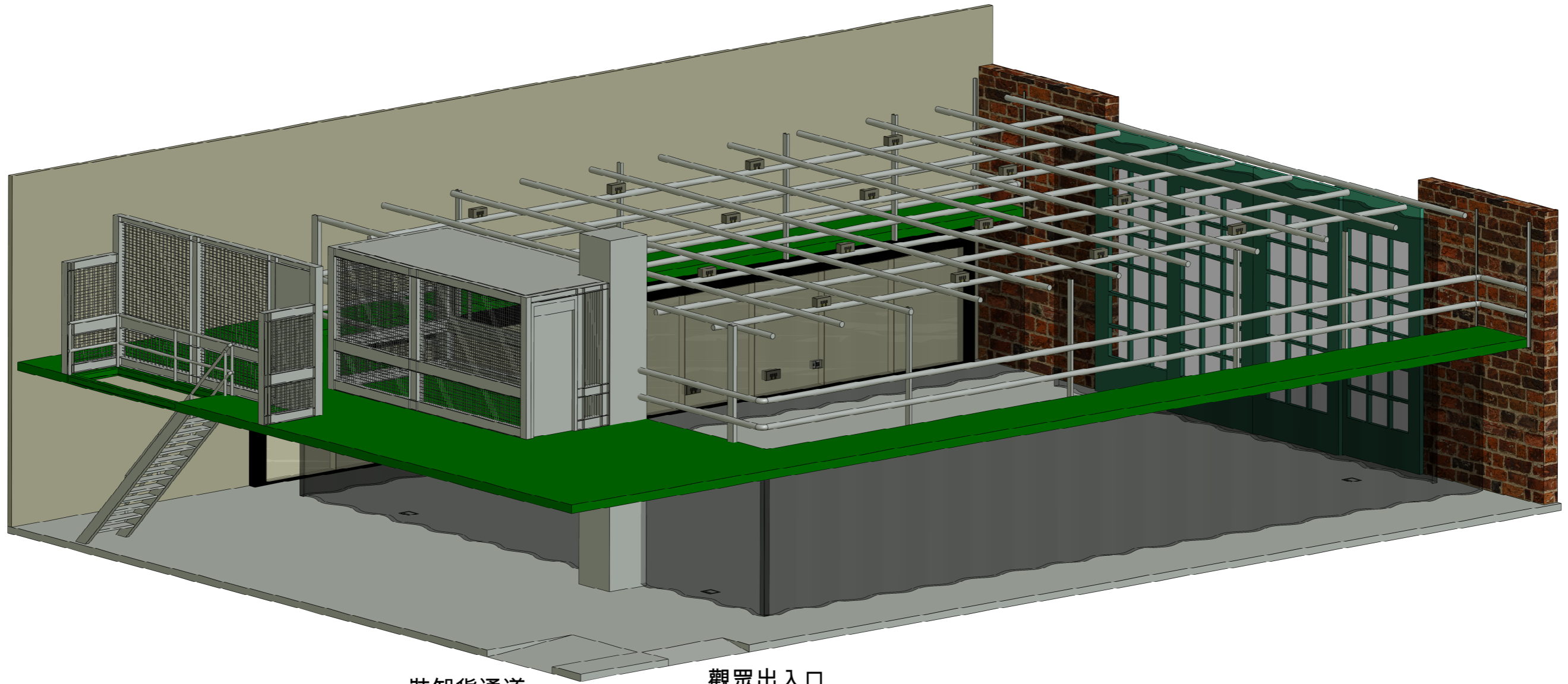
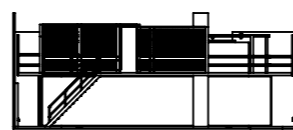
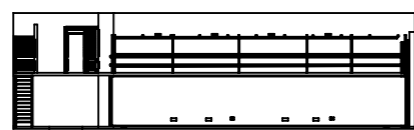
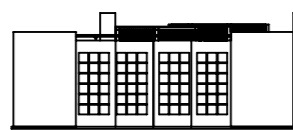
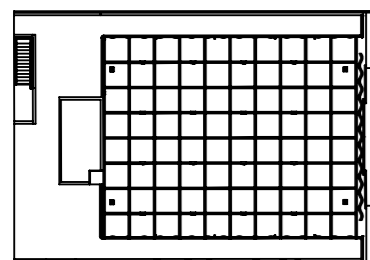


本局實驗劇場為黑箱劇場 (Black Box)，位於演藝廳地下一樓，頂棚由直徑十公分的鐵管井字排列組成，供懸掛燈具、布幕、景片等使用，鐵管下緣至舞台地面距離480公分、管距150公分，上方設有燈光迴路盒；舞台四周有軌道式黑色布幕包圍，控制室、電源總開關、喇叭位於樓中樓的二樓。



裝卸貨通道
(通往貨梯, 與演藝廳共用碼頭)

觀眾出入口



新竹縣政府文化局 實驗劇場

A3

簡介

圖頁 1 of 6

繪製者

張峰璋

比例

主圖1:75

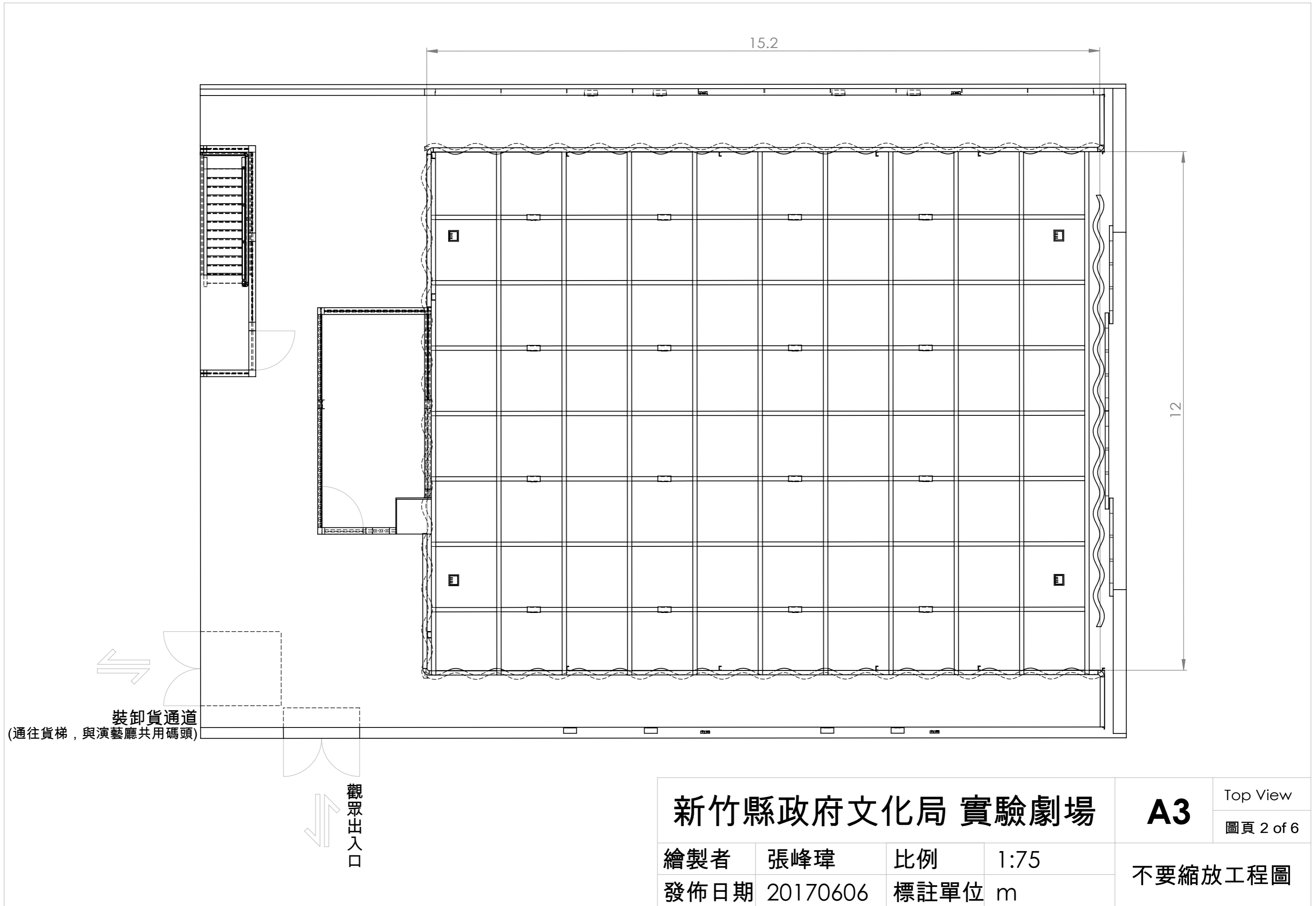
發佈日期

20170606

標註單位

cm

不要縮放工程圖



裝卸貨通道
(通往貨梯，與演藝廳共用碼頭)

觀眾出入口

新竹縣政府文化局 實驗劇場

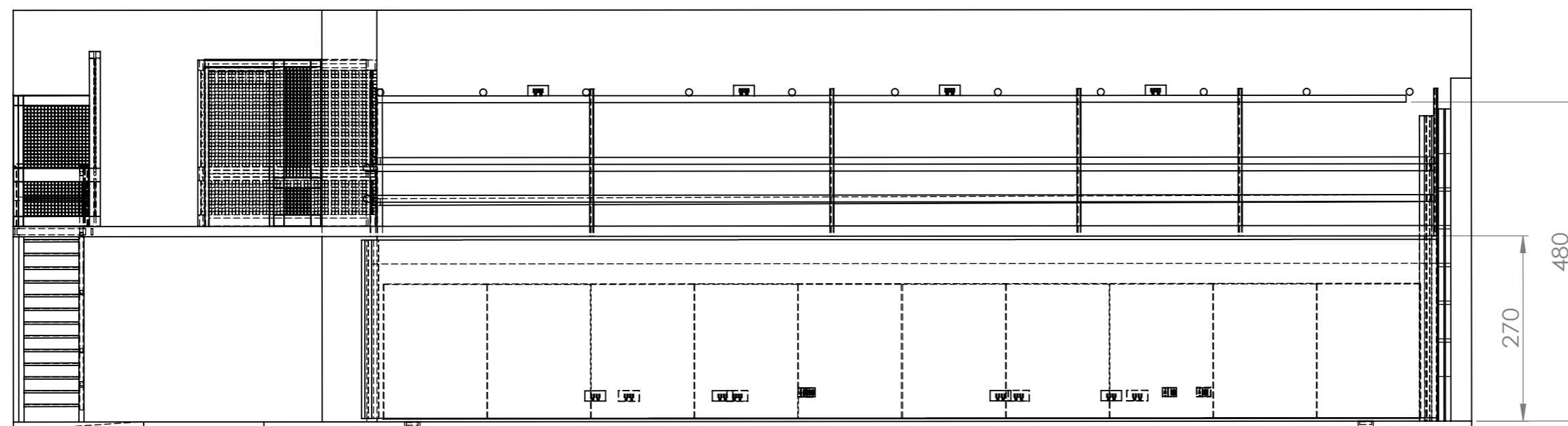
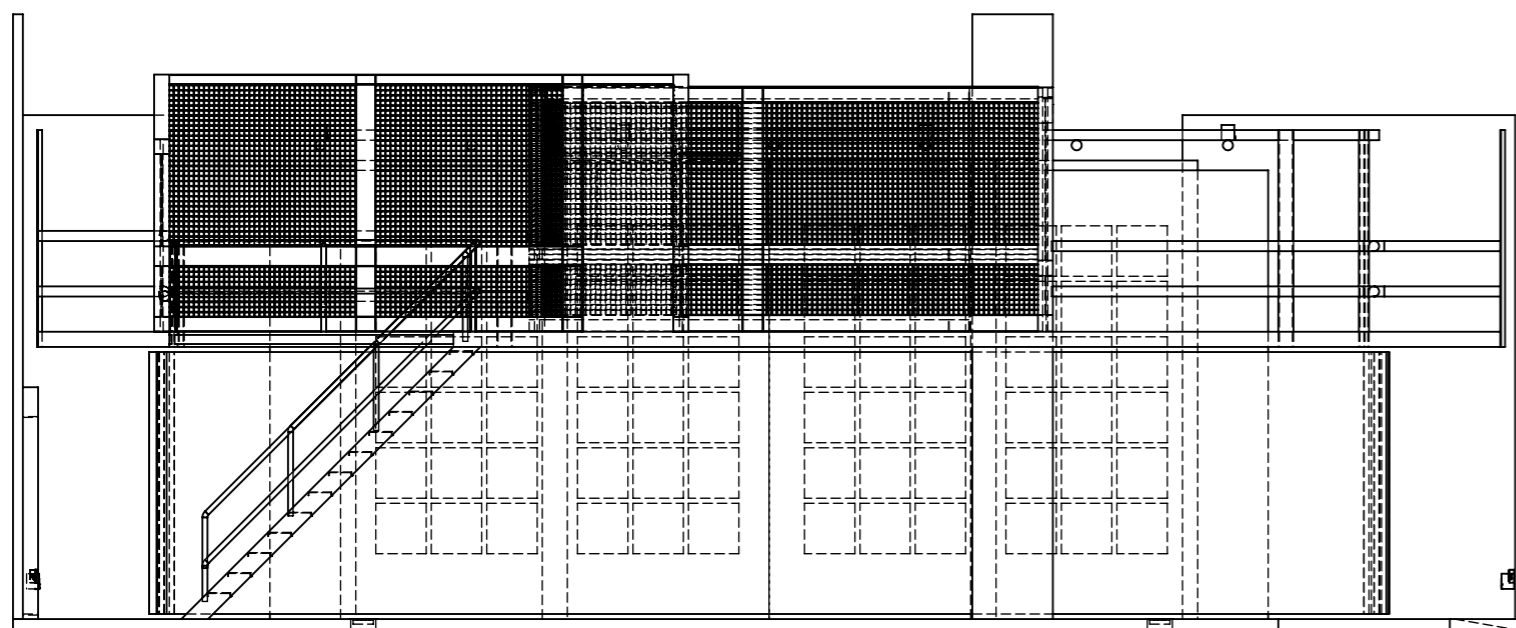
A3

Top View

圖頁 2 of 6

繪製者	張峰璋	比例	1:75
發佈日期	20170606	標註單位	m

不要縮放工程圖



新竹縣政府文化局 實驗劇場

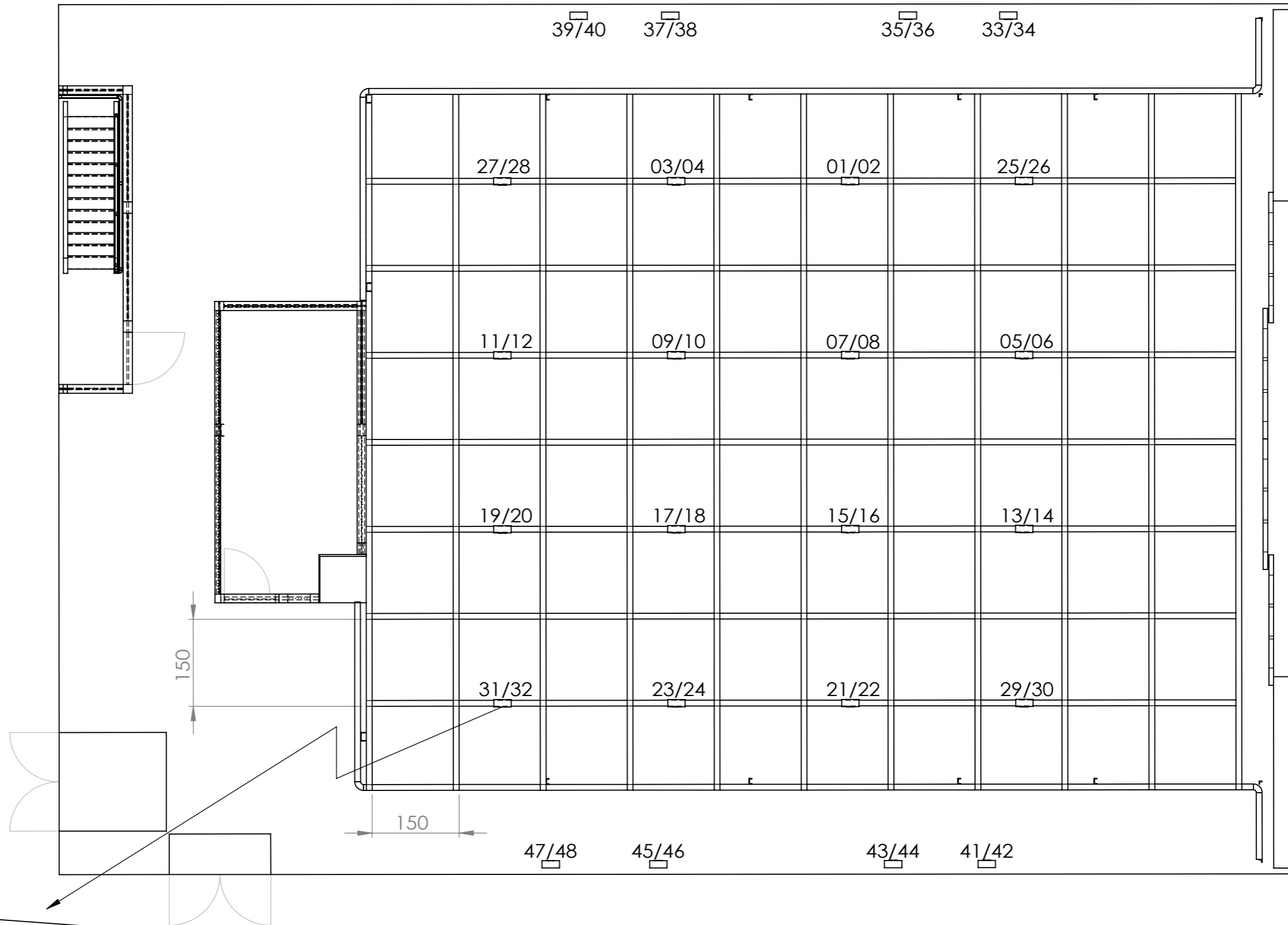
A3

Side Views

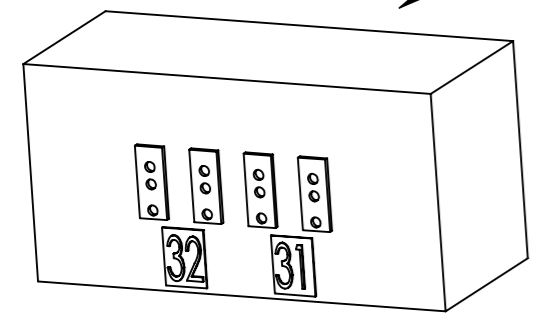
圖頁 3 of 6

繪製者	張峰璋	比例	1:75
發佈日期	20170606	標註單位	cm

不要縮放工程圖



1~32 迴路盒置於頂棚鐵管上
 33~48迴路盒嵌於地面層左右牆面
 每一迴路有兩個2P+G母插座
 地面層左右牆面另有二個H插(110V)



新竹縣政府文化局 實驗劇場

繪製者	張峰璋	比例	主圖1:75
發佈日期	20170606	標註單位	cm

A3 燈光迴路說明
 圖頁 4 of 6

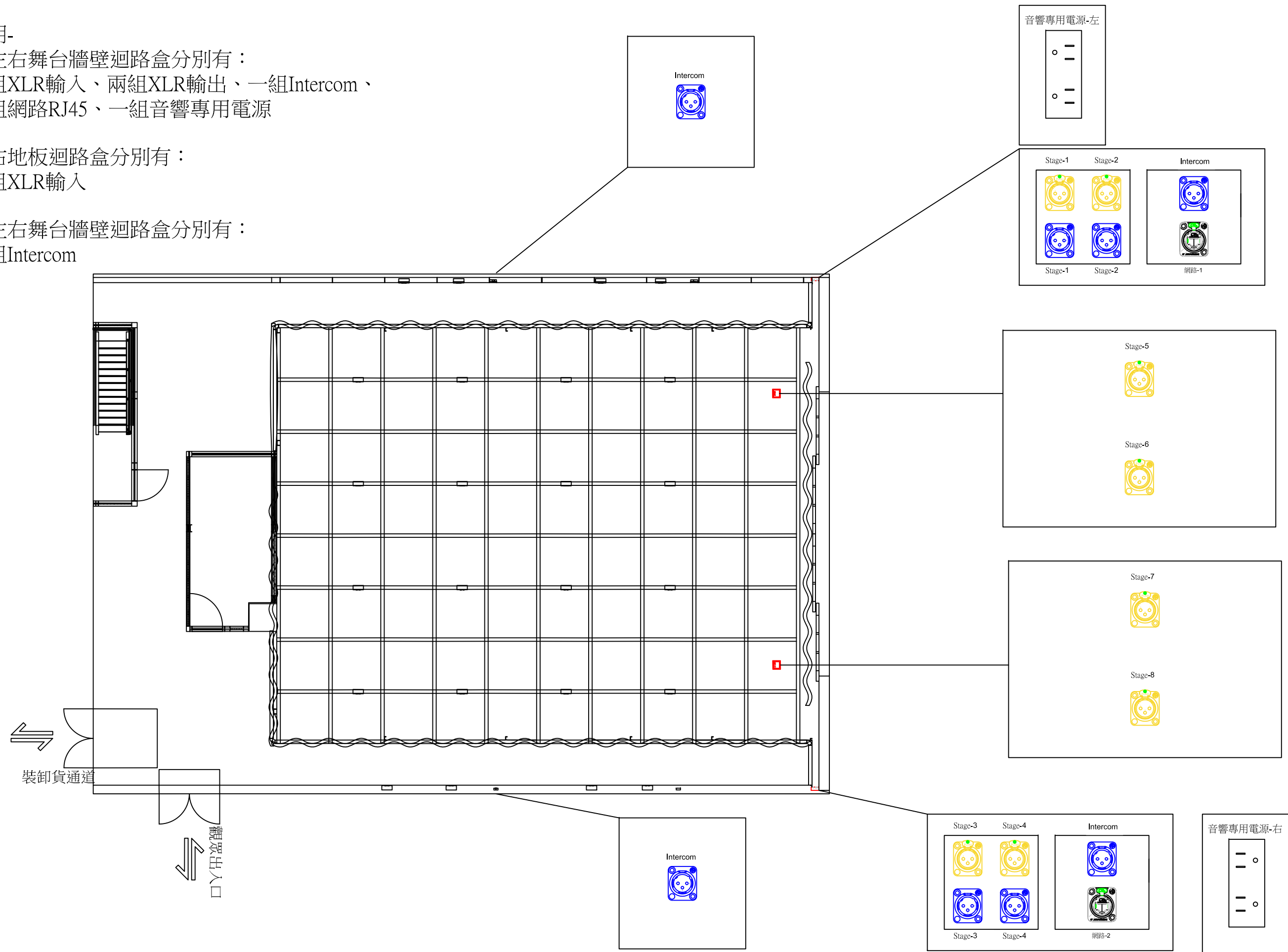
不要縮放工程圖

說明-

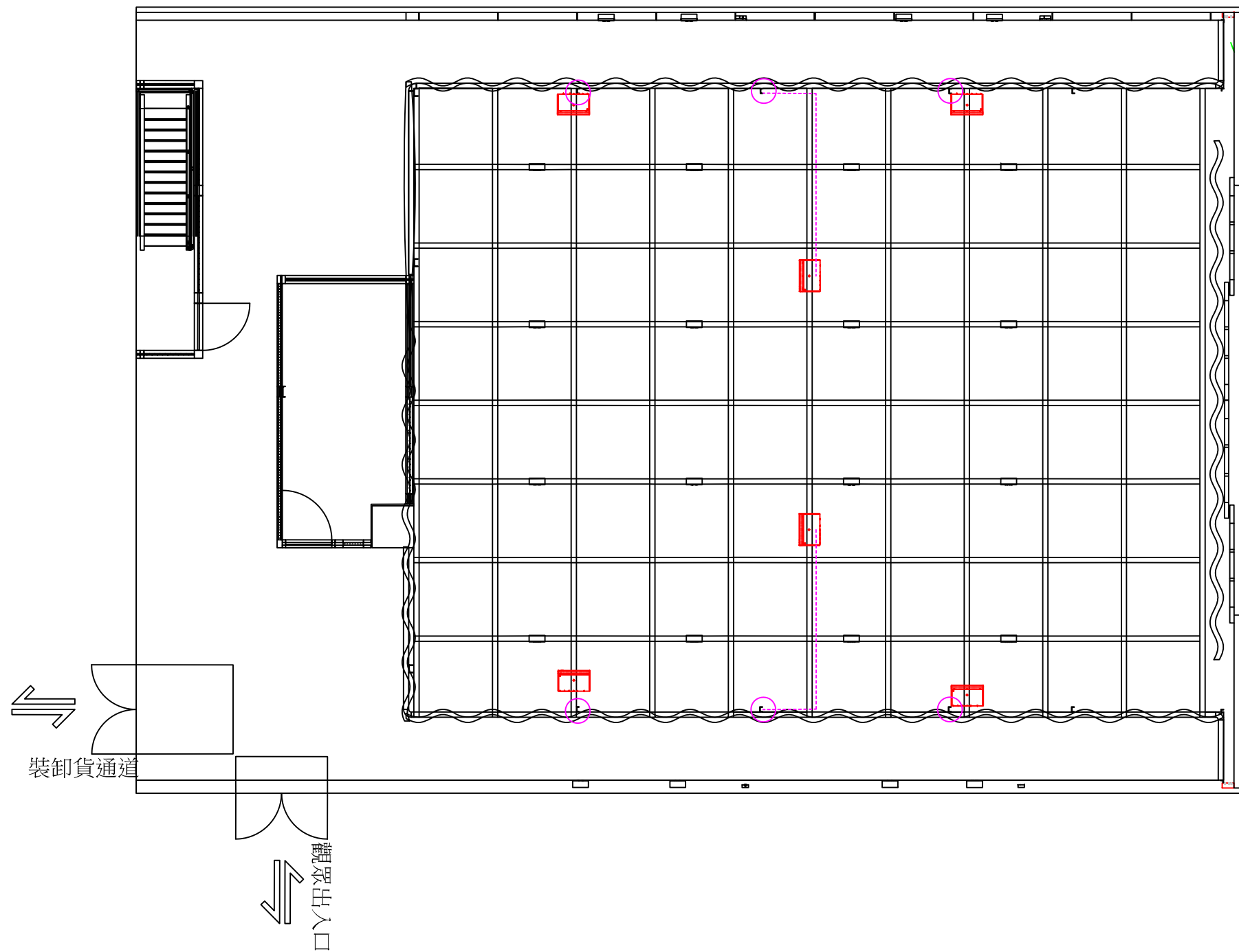
上左右舞台牆壁迴路盒分別有：
 兩組XLR輸入、兩組XLR輸出、一組Intercom、
 一組網路RJ45、一組音響專用電源

左右地板迴路盒分別有：
 兩組XLR輸入

上左右舞台牆壁迴路盒分別有：
 一組Intercom



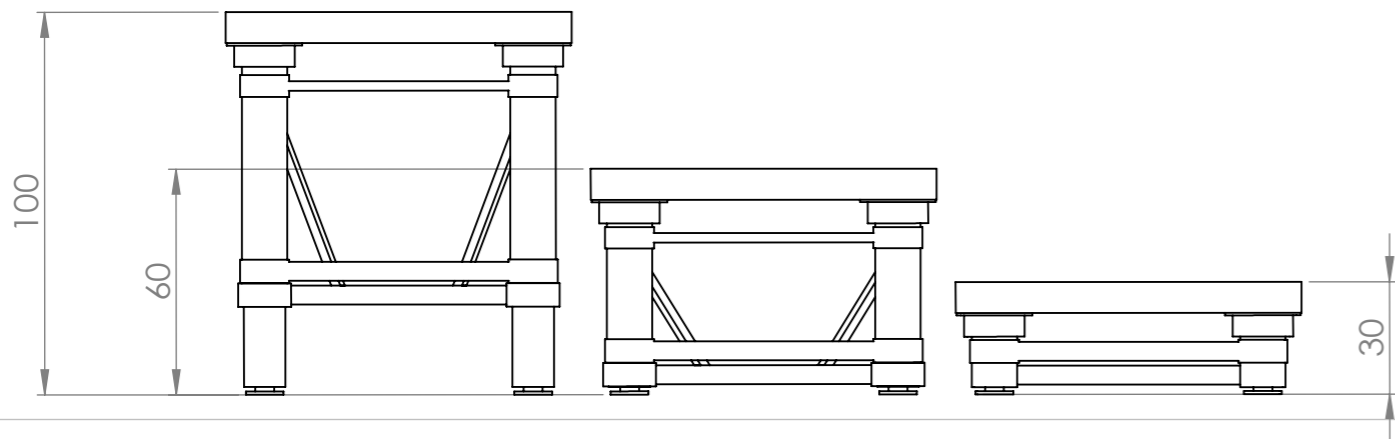
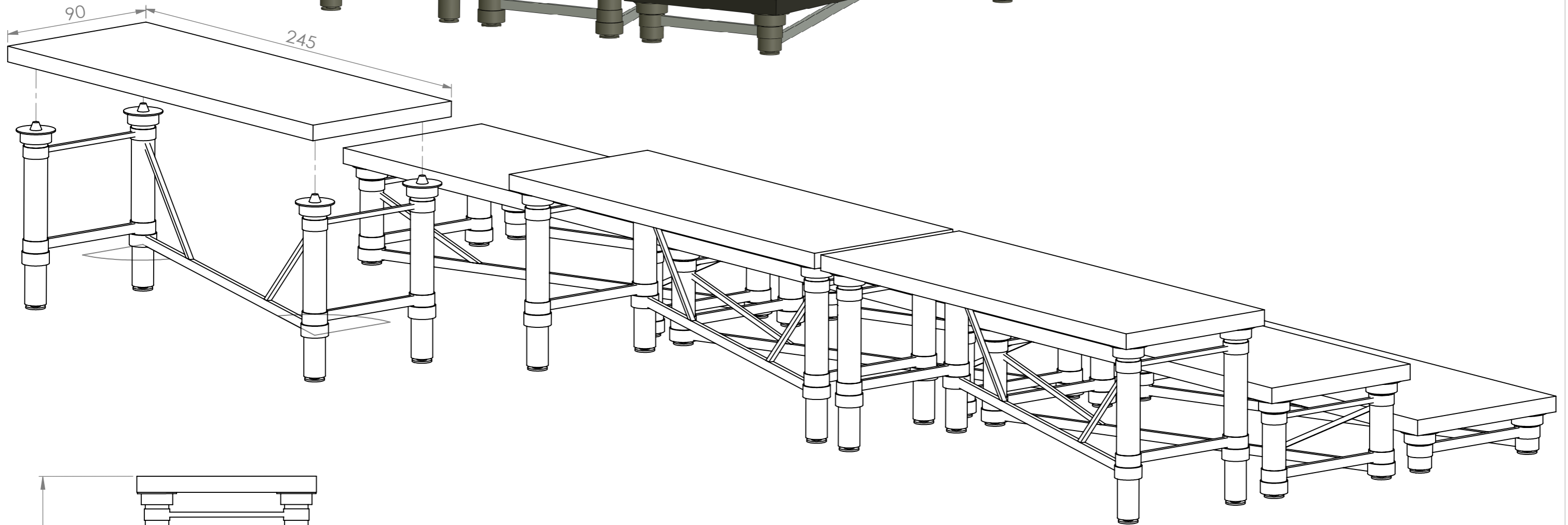
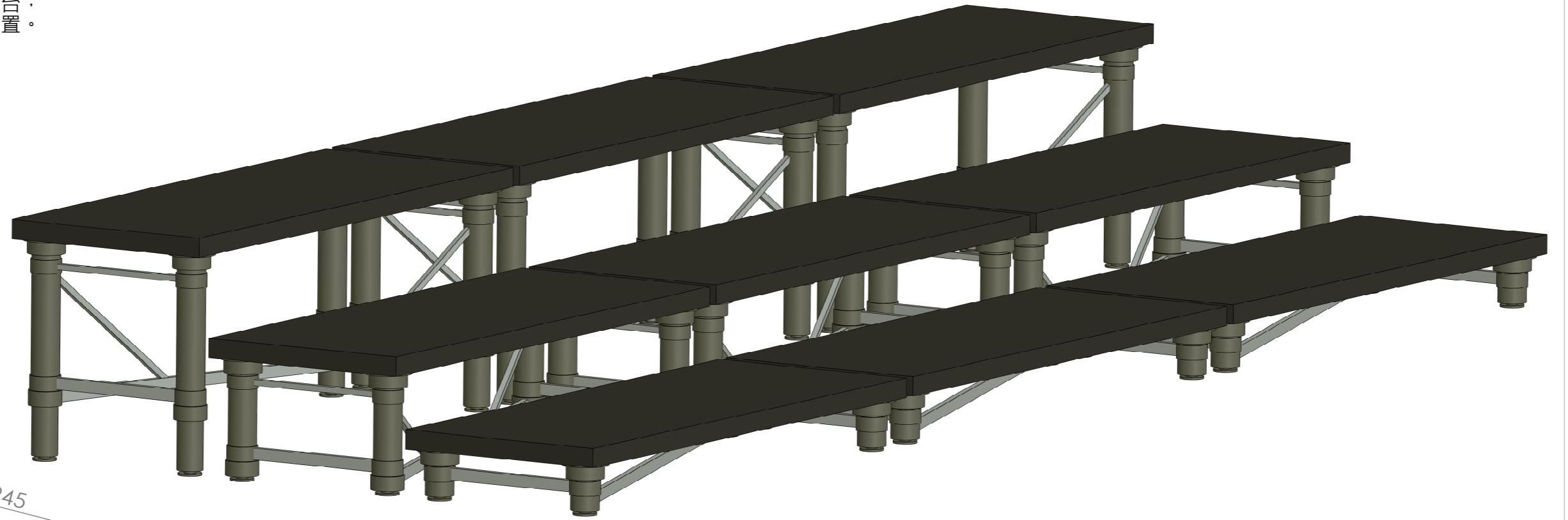
單位 UNIT-NAME	新竹縣政府文化局	日期 DATE	2025年	設計 CONTACT	黃思洵	比例 SCALE	不適用
圖名 DRAWING NAME	迴路標示圖		12月26日	審核 DESIGN BY	陳之安	圖號 DRAWING NO	V1



虛線	活動式喇叭線
○	喇叭線接點處
■	Ev EVC-1122-95

單位 UNIT-NAME	新竹縣政府文化局	日期 DATE	2025年 12月26日	設計 CONTACT	黃思滄	比例 SCALE	A3@1:100
圖名 DRAWING NAME	喇叭配置圖			審核 DESIGN BY	陳之安	圖號 DRAWING NO	V1

本局實驗劇場備有組合式觀眾階梯看台，共有九座，可依演出舞台方向相應設置。



新竹縣政府文化局 實驗劇場

A3

組合式觀眾席

圖頁 6 of 6

繪製者	張峰璋	比例	1:20
發佈日期	20170606	標註單位	cm

不要縮放工程圖